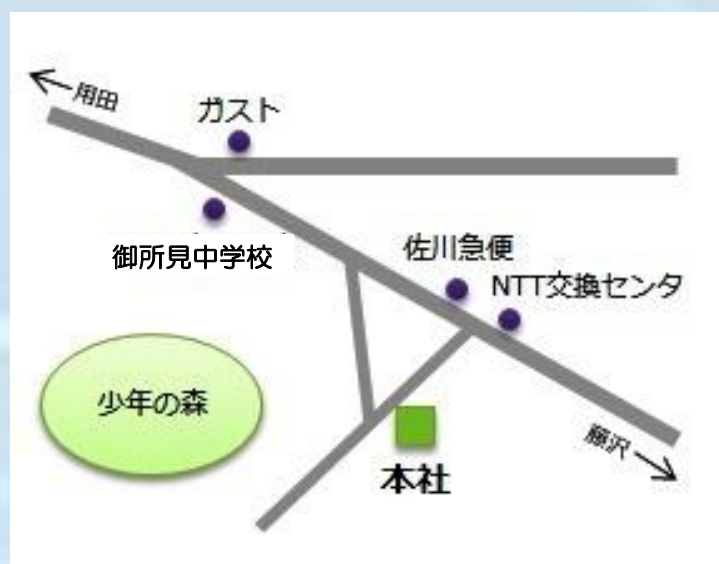


Kyoeishosha Company
This is a Company profile



 株式会社共栄商社



本社/営業本部

〒252-0824 神奈川県藤沢市打戻2073番地
TEL : 0466-48-1888 / FAX : 0466-48-1875

いすゞ自動車(株)藤沢工場内出張所

〒252-0806 神奈川県藤沢市土棚8番地
いすゞ自動車株式会社 藤沢工場内
TEL : 0466-43-5573 / FAX : 0466-43-5573

遠藤作業所

〒252-0816 神奈川県藤沢市遠藤2600番地
TEL : 0466-87-0992

P R O F I L E

共栄商社

検索 



美しい湘南を未来へ・・・

経営理念

当社は「守り抜こう私たちの環境」をテーマとし、循環型社会の形成を目指し、事業活動において環境負荷をできる限り少なくし、環境保全の向上に寄与すること、また、顧客の求めるサービスの品質向上に対する努力を惜しまず、継続的に改善することを経営の最重要課題として位置づけ、事業活動を展開していきます。

会社概要 Company profile

会社名	株式会社共栄商社
代表者	代表取締役 菅野 保夫
資本金	1,000万円
住所	〒252-0824 神奈川県藤沢市打辰2073番地
連絡先	TEL 0466-48-1888 / FAX 0466-48-1875
設立	昭和42年6月
従業員数	54人
URL	http://www.kyoeishosha.co.jp/
E-mail	info@kyoeishosha.co.jp



共栄商社
ホームページ



お問い合わせ
メールアドレス

01 環境事業

産業廃棄物・一般廃棄物の収集運搬と各種清掃業を得意とし、広範囲に対応しております。

02 運送事業

お客様からお預かりした荷物(廃棄物)を有償にて適正に運搬するために営業用トラックとして登録しております。



重機類				保有台数
1	モーターラック	エンジン式・電動式	—	5
2	フォークリフト	TCM製・コマツ製	—	4
3	フォークリフト	回転式	—	1
4	ショベルローダー	TCM製	—	1
5	ユンボ	PC100・120	—	3
6	ペイローダー	TCM製・コマツ製	—	2
重機台数合計				16台

機材				保有台数
1	4㎡コンテナ	産廃用コンテナ	—	25
2	6㎡コンテナ	産廃用コンテナ	—	10
3	8㎡コンテナ	産廃用コンテナ	—	110
4	8㎡コンテナ	汚泥専用コンテナ	—	3
5	12㎡コンテナ	産廃用コンテナ	—	10
6	ダストボックス	一般廃棄物用ボックス	—	30
7	1.5㎡鉄箱	汚泥専用鉄箱	—	5
機材合計				193台

営業車				保有台数
1	トヨタ	ハイブリッド	乗用車	3
2	マツダ		乗用車	1
3	マツダ		商用車バン	1
4				
5				
営業車合計				5台

保有車両一覧

	5台		3台		2台
モーターラック		フォークリフト		回転フォークリフト	
	1台		3台		2台
ショベルローダー		コンボ		ペイローダー	
	25台		113台		30台
2 t コンテナ (4m ³)		4 t コンテナ (8~10m ³)		ダストボックス	
	5台		多数		
鉄箱		フレコン袋			

ISO認証

ISO9001:2015認証取得
ISO14001:2015認証取得



事業内容

- 産業廃棄物収集運搬業
- 産業廃棄物積替保管 (本社施設)
- 特別管理産業廃棄物収集運搬業
- 一般廃棄物収集運搬業
- 非鉄金属・製紙原料売買
- 各種タンク・工作機等清掃業務

取引銀行

- 横浜銀行 長後支店
- 三井住友銀行 藤沢支店
- 三菱東京UFJ銀行 湘南台支店
- 横浜信用金庫 湘南台支店
- さがみ農業協同組合 御所見支店

加盟団体

- 公益社団法人 神奈川県産業廃棄物協会
- 藤沢市資源循環協同組合
- 鎌倉廃棄物資源協同組合
- 藤沢商工会議所



業務の特長

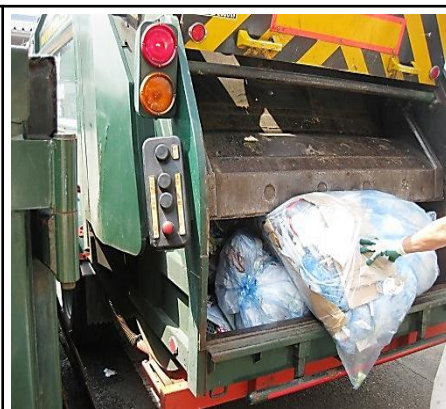
産業廃棄物収集運搬業務

当社では様々な業態のお客様のニーズに合わせて多種多様な運搬車両、機材を備え、排出される産業廃棄物を収集・運搬・処理に至るまでの工程を適正に取り扱っております。産業廃棄物の収集運搬処理をはじめとし一般廃棄物収集運搬業務、産業廃棄物積替保管業務、各種清掃業務と総合的に行います。豊富な経験と実績をもとに最適な処理方法をご提案します。



一般廃棄物収集運搬業務

当社では湘南、県央地区を中心に広範囲に定期収集やスポット収集を行っており、様々な飲食店や小売店、スーパー、コンビニなど、それぞれの業態に合わせた適正な処理と再資源化を行っています。広範囲の地域を網羅することにより多くのお客様に同品質のサービスを提供することが出来ます。家庭からの粗大ゴミも当社にお任せ下さい。



各種清掃業務

当社では産業廃棄物処理の一環として工場内の機械やタンク・分離槽・ピットや食品工場・飲食店などに設置されているグリストラップを高圧洗浄機と高圧吸引車を使用して清掃を行います。多くの経験をもつスタッフが安全に効率よく対応します。



	車両形式	積載量	積載可能寸法 全長×幅×高さ(mm)	保有台数
1	2tアームロール車	2,000kg	4420×1690×2250	1
2	3tアームロール車	3,000kg	4440×1790×2450	2
3	2tパッカー車	2,000kg	5190×1850×2270	6
4	3tパッカー車	2,550kg	5310×1890×2340	5
5	2t平車	2,000kg	4690×1695×1975	2
6	2t平ロング車	2,000kg	5980×1890×2350	1
7	2t平ワイド車	2,000kg	5980×1930×2240	1
8	3t平ロング車	3,000kg	6060×1940×2370	1
9	4tアームロール車	3,800～4,000kg	6090×2200×2430	8
10	4tパッカー車	1,550～2,000kg	6950×2200×2650	7
11	4tユニック車	2,550kg	8490×2280×2950	1
12	4t平ワイド車	3,350kg	8450×2480×2690	1
13	4tダンパー車	2,940kg	5950×2200×2650	1
14	3t冷蔵冷凍車	3,000kg	6460×2180×2920	1
15	8tアームロール車	8,100kg	6290×2270×2950	1
16	10tダンパー車	9,500kg	9300×2490×3500	1
17	軽トラック	350kg	3290×1390×1770	2
車両台数合計				42台

【運搬車】（平成31年1月1日現在）

産業廃棄物収集運搬業の用に供する運搬車に係る低排出ガス車の導入状況

運搬車の排ガスレベル	台数(割合)		台数(割合)	
	平成30年3月1日現在		平成31年1月1日現在	
全保有台数	40	100%	39	100%
①平成10年基準規制適合車		0%		0%
②平成12年基準低排出ガス車 良☆		0%		0%
③平成12年基準低排出ガス車 優☆☆		0%		0%
④平成12年基準低排出ガス車 超☆☆☆		0%		0%
⑤平成12年基準超低PM排出ディーゼル車 ☆☆☆	1	3%	0	0%
⑥平成12年基準超低PM排出ディーゼル車 ☆☆☆☆	8	20%	7	18%
⑦平成17年規制適合車		0%		0%
⑧平成17年基準低排出ガス車 ☆☆☆		0%		0%
⑨平成17年基準低排出ガス車 ☆☆☆☆	3	8%	3	8%
⑩平成17年基準低排出ガス重量車 ☆		0%		0%
⑪平成17年基準低排出ガス重量車 ★	12	30%	12	31%
⑫平成21年基準低排出ガス重量車 ★	1	3%	1	3%
⑬平成22年規制適合車	15	38%	16	41%

【低排出ガス車の導入目標】平成30年12月末までに、平成22年規制適合車（上記⑬）の占める割合を全保有台数の40%以上とする。

産業廃棄物収集運搬業の用に供する運搬車に係る低燃費車の導入状況（平成31年1月1日現在）

運搬車の燃費低減レベル	台数(割合)		台数(割合)		
	平成30年3月1日現在		平成31年1月1日現在		
全保有台数	40	100%	39	100%	
平成17年度燃費基準達成率	①ー	0%		0%	
	②10%低減レベル	0%		0%	
	③ー	0%		0%	
	④5%低減レベル	0%		0%	
	平成22年度燃費基準達成率	⑤10%低減レベル	0%		0%
		⑥15%低減レベル	0%		0%
		⑦25%低減レベル	1	3%	1
平成27年度燃費基準達成車	⑧ー	25	63%	25	64%

【低排出ガス車の導入目標】平成30年10月末までに、平成27年度燃費基準達成車（上記⑧）の占める割合を全保有台数の65%以上とする。

保有車両一覧

					
2 t アームロール車	1台	3 t アームロール車	2台	4 t アームロール車	8台
					
2 t パッカー車	5台	3 t パッカー車	5台	4 t パッカー車	7台
					
3 t 冷蔵冷凍車 (食品R)	1台	2 t/3 t 平車 (L/S)	5台	10 t ダンパー車	1台
					
4 t ユニック/平ワイド車	2台	4 t ダンパー車	1台	軽トラ/軽ダンプ (深)	2台
					
藤沢市資源回収協同組合	1台	8t アームロール車	1台		

主要取引先

いすゞ自動車株式会社 藤沢工場	藤沢市役所、鎌倉市役所、茅ヶ崎市役所、平塚市役所
いすゞビルメンテナンス株式会社	厚木市役所、葉山町役場
いすゞエステート株式会社	財団法人かながわ海岸美化財団、日本郵政株式会社
いすゞライネックス株式会社	神奈川県立伊勢原射撃場
株式会社いすゞテクノ	藤沢年金事務所、藤沢簡易裁判所、横浜地方法務局
プレス工業株式会社 藤沢工場	藤沢警察署、藤沢北警察署、茅ヶ崎警察署、平塚警察署
アイバック株式会社	ネットトヨタ湘南株式会社
株式会社荏原製作所 藤沢事業所	株式会社フリーデン
コココーラボトラーズジャパン株式会社 海老名工場	株式会社戸塚電子工業
日本発条株式会社	株式会社気工社
ヤマトホームコンビニエンス株式会社	株式会社井出トマト農園
福山通運株式会社 藤沢支店	株式会社明電舎
福山通運株式会社 伊勢原支店	デノラ・ベルメレック電極株式会社
トナミ首都圏物流株式会社	藤沢産業株式会社 俣野工場
東部ネットワーク株式会社	株式会社エースビルメンテナンス
日本トラック株式会社	水ing株式会社
佐川急便株式会社	株式会社ホソヤ
株式会社ハマキョウレックス	株式会社東横イン
谷口運送株式会社 藤沢営業所	株式会社サンライズヴィラ
PKロジスティクス株式会社	株式会社エスブイデー
株式会社HGSTジャパン	株式会社オーチュー
AKS東日本株式会社	株式会社井田両国堂
日本ギア工業株式会社	文教大学 湘南校舎/越谷校舎
三菱電機株式会社 情報技術総合研究所	湘南工科大学
三菱重工冷熱株式会社	東栄産業株式会社
三菱倉庫株式会社	株式会社友和
元旦ビューティー工業株式会社	セコム株式会社 テクノ事業本部 神奈川支店
オイレス工業株式会社 藤沢事業場	横浜信用金庫 湘南台支店
明誠建設株式会社	みずほ銀行 藤沢支店 他3支店
日宝工業株式会社	イオングループ
羽田興業株式会社	コメダFC藤沢湘南台店 他各店
日電工業株式会社	株式会社サンシップ かつや各店
株式会社啓愛社 座間工場	株式会社エコロジー・サポート
TPRエンブラ株式会社	株式会社サティスファクトリーインターナショナル株式会社
ミネベア・ミツミ株式会社	株式会社ファミマ・リテール・サービス
中外炉工業株式会社	株式会社遠藤商会/株式会社エコ・ブレイン
株式会社渡辺武商店 湘南支店	株式会社サイリス
株式会社リバーサイド	環境オブティマル株式会社
ユニクロ	株式会社ワンラインシステム
株式会社梅屋幸	ジャパンサービス株式会社
神峯電子株式会社	三共石油ガス株式会社
武松商事株式会社	湘南菱油株式会社

▶ 許認可関係

■ 産業廃棄物収集運搬業（11都県）

神奈川県 産業廃棄物収集運搬許可	東京都 産業廃棄物収集運搬許可	千葉県 産業廃棄物収集運搬許可
静岡県 産業廃棄物収集運搬許可	福島県 産業廃棄物収集運搬許可	山梨県 産業廃棄物収集運搬許可
栃木県 産業廃棄物収集運搬許可	茨城県 産業廃棄物収集運搬許可	埼玉県 産業廃棄物収集運搬許可
長野県 産業廃棄物収集運搬許可	群馬県 産業廃棄物収集運搬許可	

■ 特別管理産業廃棄物収集運搬業

神奈川県 特別管理産業廃棄物収集運搬許可（平成28年6月7日 廃水銀等が追加変更されました）

■ 一般廃棄物収集運搬業（22市町村）

藤沢市 一般廃棄物収集運搬許可	綾瀬市 一般廃棄物収集運搬許可	平塚市 一般廃棄物収集運搬許可
茅ヶ崎市 一般廃棄物収集運搬許可	座間市 一般廃棄物収集運搬許可	厚木市 一般廃棄物収集運搬許可
寒川町 一般廃棄物収集運搬許可	鎌倉市 一般廃棄物収集運搬許可	大和市 一般廃棄物収集運搬許可
海老名市 一般廃棄物収集運搬許可	相模原市 一般廃棄物収集運搬許可	町田市 一般廃棄物収集運搬許可
伊勢原市 一般廃棄物収集運搬許可	秦野市 一般廃棄物収集運搬許可	中井町 一般廃棄物収集運搬許可
大井町 一般廃棄物収集運搬許可	開成町 一般廃棄物収集運搬許可	松田町 一般廃棄物収集運搬許可
愛川町 一般廃棄物収集運搬許可	清川村 一般廃棄物収集運搬許可	山北町 一般廃棄物収集運搬許可
南足柄町 一般廃棄物収集運搬許可		

▶ 中間・最終処理及び資源化先

● 中間・最終処理・資源化先

株式会社キタジマ	松本建設株式会社	株式会社鈴木油脂
三友プラントサービス株式会社	アサヒブリテック株式会社	株式会社エコネコル
JFE環境株式会社	株式会社リフレックス	株式会社タズミ
株式会社サニックス	神鋼産業株式会社	株式会社日環
セントラル総合サービス株式会社	株式会社エコイノベーション	株式会社都実業
鶴見油化工業株式会社	株式会社日興サービス	ベストトレーディング株式会社
武松商事株式会社 新磯子リサイクル工場	ジャパンウェイスト株式会社	フルハシEPO株式会社
(株) 神奈川ウッドエネルギーセンター	JWケミテック株式会社	株式会社シンシア
かながわ環境整備センター	桃神興産有限会社	株式会社まごころ清掃社

● 製紙原料資源化先

株式会社金澤紙業	株式会社丸興佐野錦一商店	松岡紙業株式会社	東名紙材株式会社	三弘紙業株式会社
株式会社大和紙料神奈川事業所	株式会社グリーン山愛	株式会社タンザワ	株式会社坪野谷紙業	

● 非鉄・鉄原料・資源化先

株式会社富士繁	株式会社山勝	株式会社ヤマナカ	株式会社パナ・ケミカル	大西金属株式会社
---------	--------	----------	-------------	----------

● 分析機関

三友プラントサービス株式会社	アサヒブリテック株式会社
----------------	--------------

都道府県	燃え殻	汚泥	廃油	廃液	廃アルカリ	廃プラスチック類	紙くず	木くず	繊維くず	動植物性残さ	ゴムくず	金属くず	ガラスくず・コンクリートくず・陶磁器くず	鉱さい	がれき類	ばいじん
■ 神奈川県	●	●	●	●	●	●	●	●	●	●	●	●	●	●	●	●
積替・保管	●	●	●	●	●	●	●	●	●	●	●	●	●	●	●	●
■ 東京都		●				●						●	●			
■ 埼玉県		●	●													
■ 栃木県		●	●	●	●	●							●	●		
■ 茨城県		●														
■ 千葉県						●										
■ 福島県		●	●			●										
■ 山梨県	●	●				●				●		●	●			
■ 静岡県						●										
■ 長野県		●	●	●	●	●		●				●	●		●	
■ 群馬県		●	●	●	●	●		●				●	●		●	

